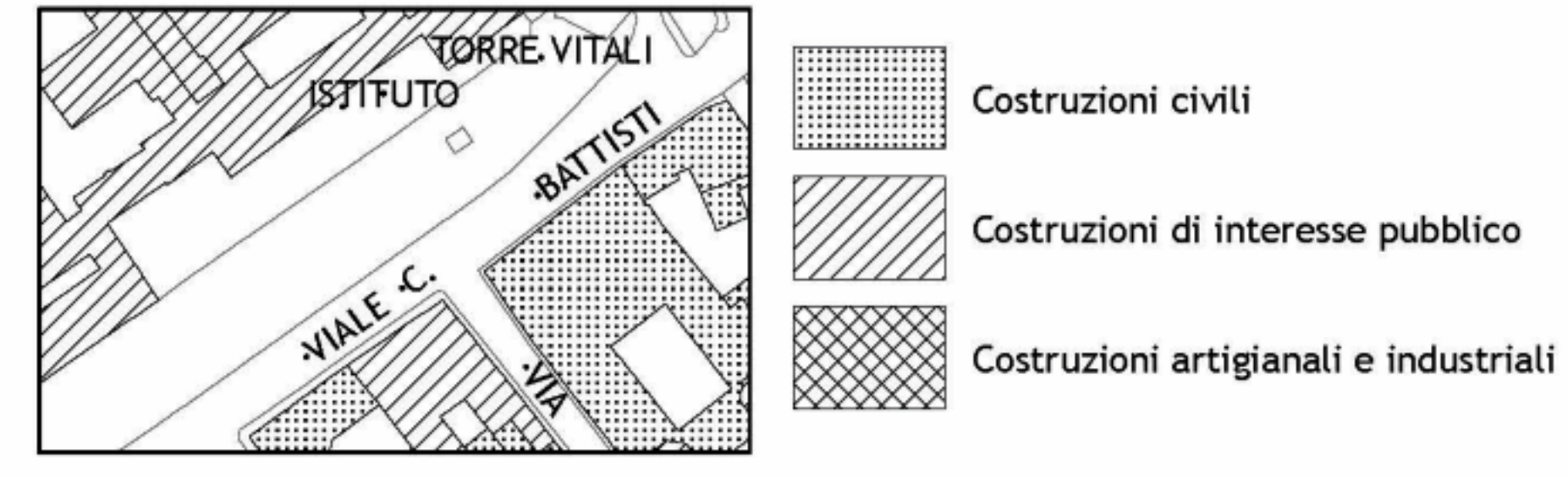


Legenda della carta 1.3.

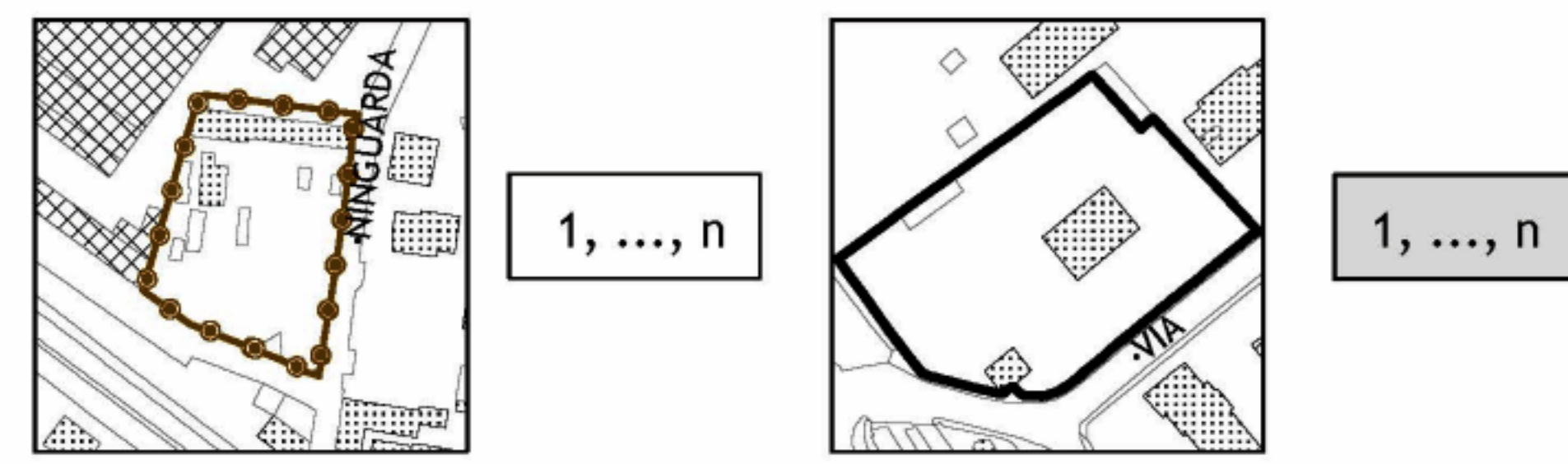
Rappresentazione dell'armatura urbana esistente



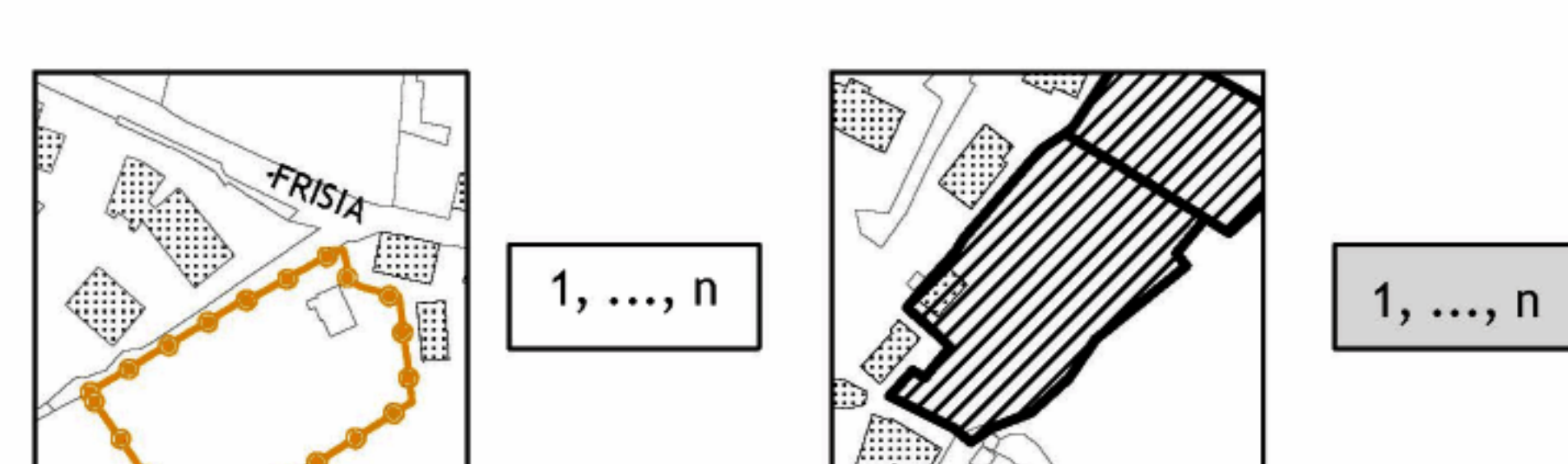
1. Istanze rappresentative di interessi meramente privatistici

1.1. Istanza finalizzata a ottenere insediamenti residenziali

1.1.1. Completamento e relativa numerazione progressiva

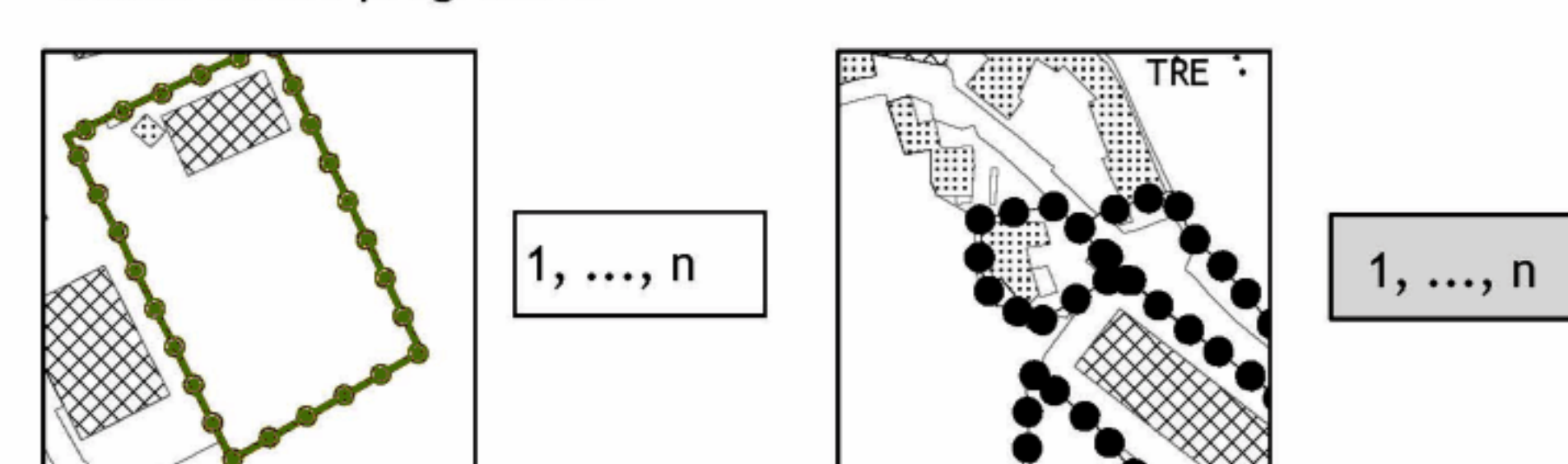


1.1.2. Espansione e relativa numerazione progressiva

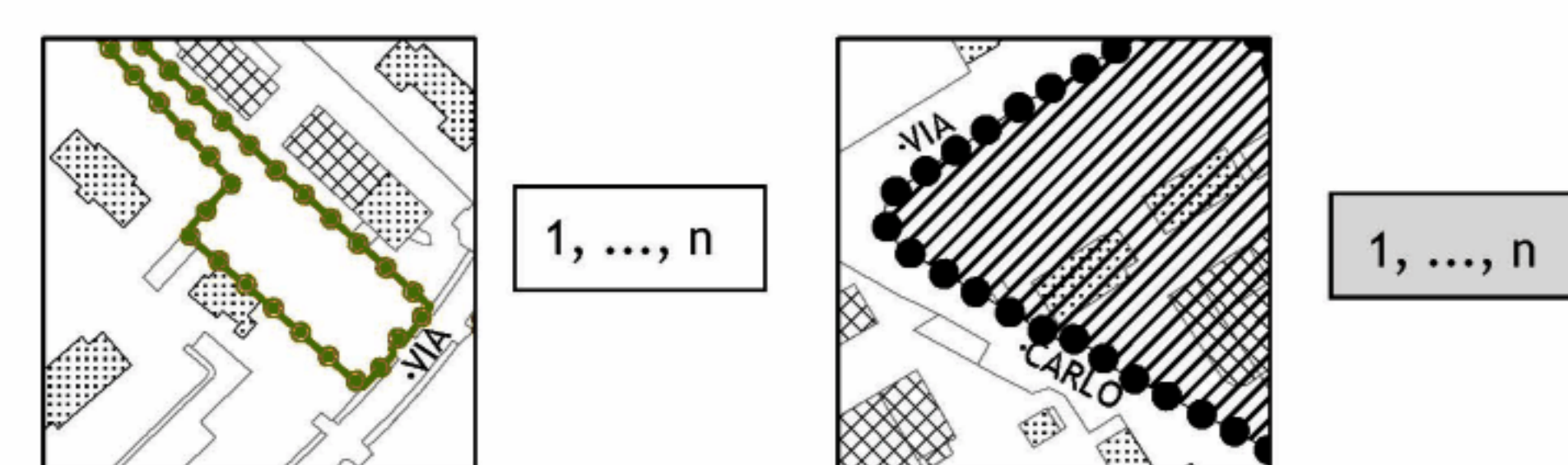


1.2 Istanza finalizzata a ottenere insediamenti produttivi

1.2.1 Completamento e relativa numerazione progressiva

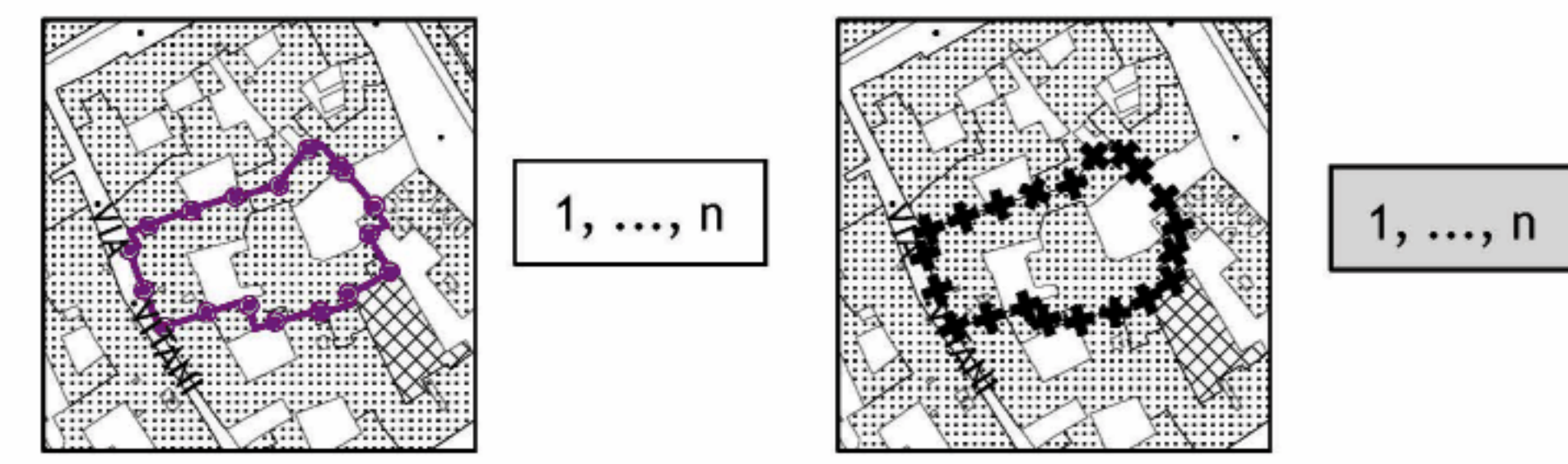


1.2.2 Espansione e relativa numerazione progressiva

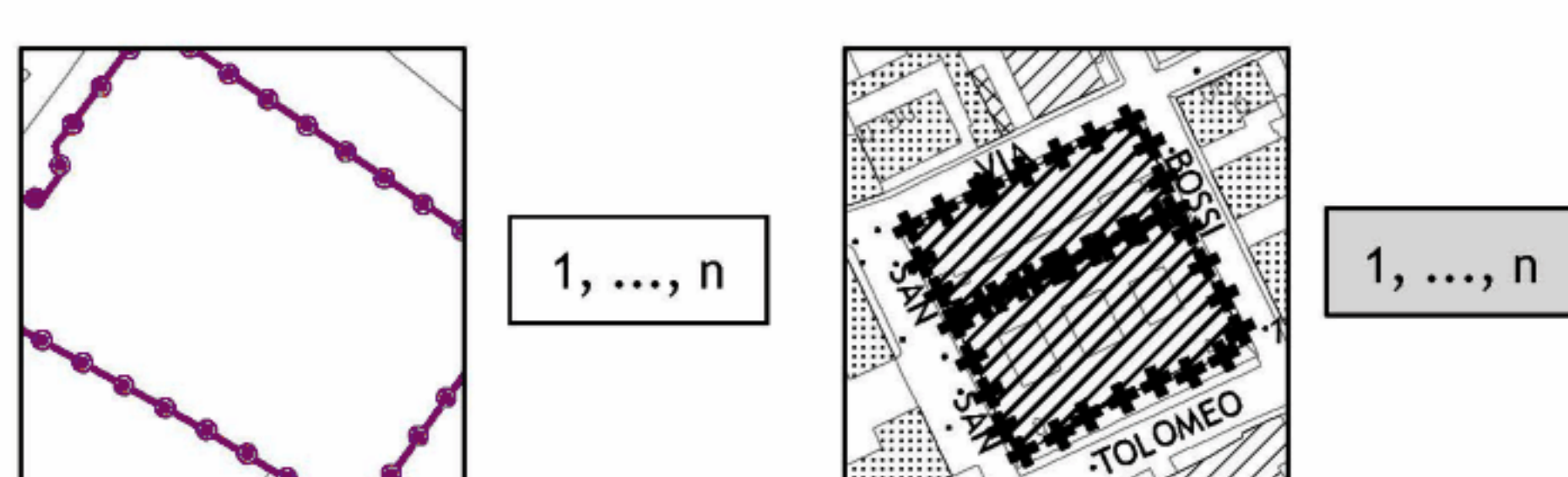


1.3 Istanza finalizzata a ottenere insediamenti commerciali

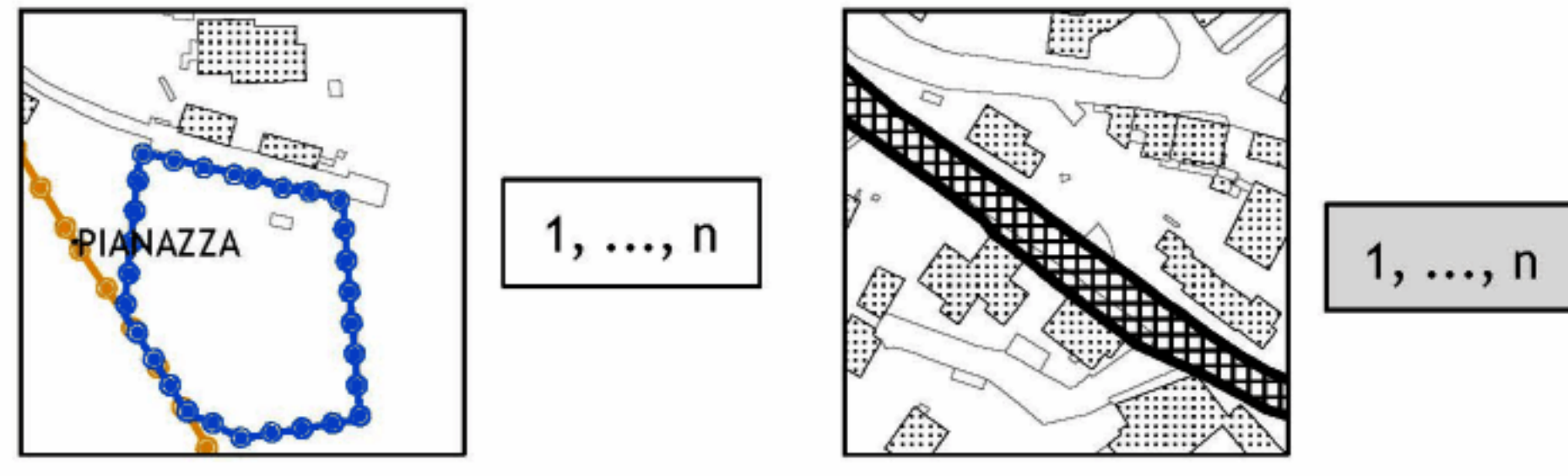
1.3.1 Completamento e relativa numerazione progressiva



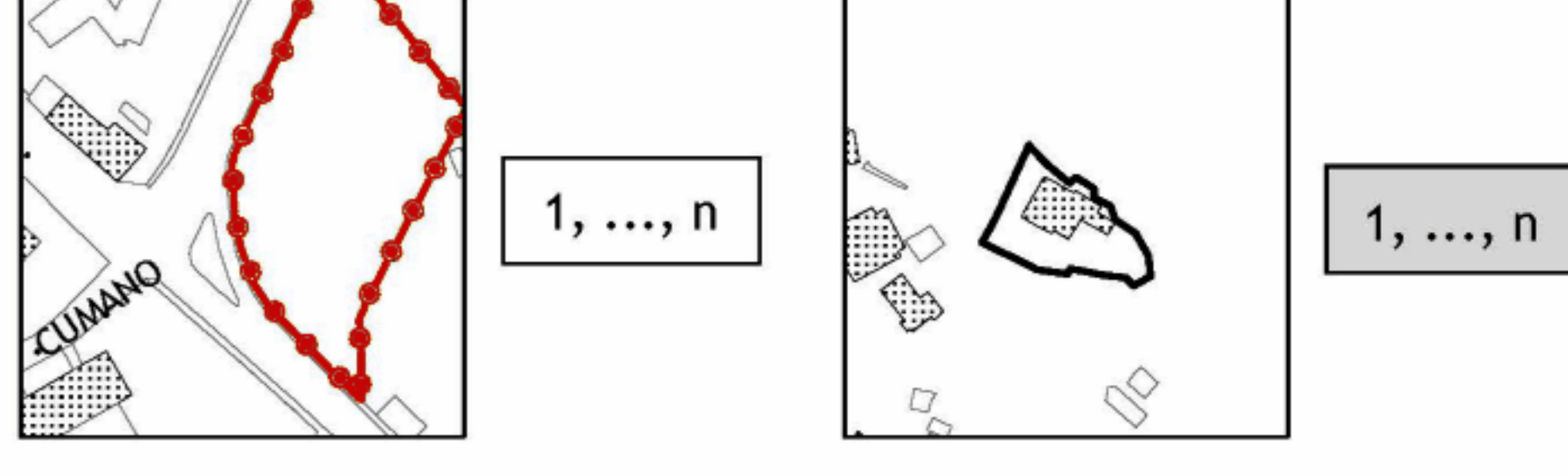
1.3.2 Espansione e relativa numerazione progressiva



2. Istanza tesa ad avviare modalità concertative con l'Amministrazione comunale



3. Istanza di carattere generale tesa a offrire soluzioni per il Pgt



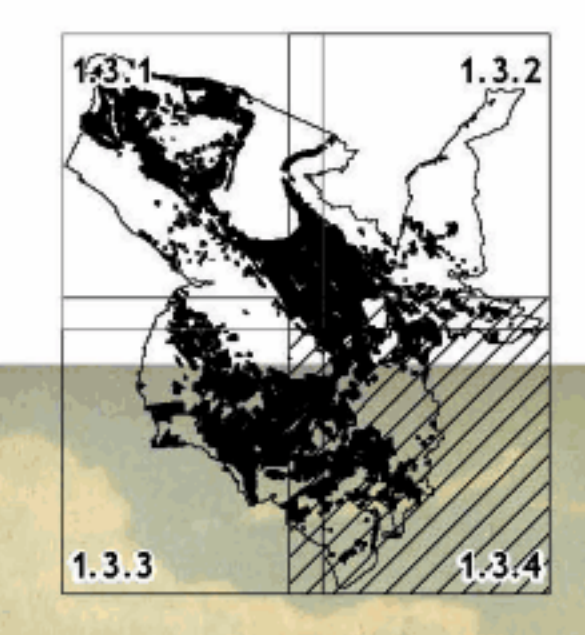
I numeri, individuati nei rettangoli correlati a ogni localizzazione, si riferiscono all'Allegato descrittivo delle istanze pervenute dalla consultazione pubblica, in occasione degli avvisi del procedimento del Pgt ex c. 2, art. 13 Lr. 12/2005

Comune di Como

PIANO DI GOVERNO DEL TERRITORIO
EX ART. 7 DELLA L.R. 12/2005 E S.M.I.

DOCUMENTO DI PIANO

- 1. Carta di localizzazione delle istanze pervenute nella consultazione pubblica
- 1.3. Carta cumulativa di localizzazione delle istanze pervenute nelle consultazioni pubbliche in occasione degli avvisi di procedimento del Pgt (rapporto 1/5.000)



Ufficio comunale di Piano
Presidente (Nunzio Fabrizio), coordinamento delle attività (Roberto Loris), coordinamento scientifico (Pier Luigi Pacilio), supporto giuridico e segreteria (Rossana Tosetti)